

UNICOLOR

**COMPREX**

[WWW.COMPREX.IT](http://WWW.COMPREX.IT)

# COMPREX

## Unicolor - Unicolor

Unicolor - Unicolor

### Descrizione

Description

L'Unicolor è una scelta eccellente per ottenere superfici dal colore uniforme di alta qualità. La sua resistenza, durabilità, facilità di manutenzione e altre caratteristiche eccezionali lo rendono adatto per una vasta gamma di applicazioni, offrendo soluzioni estetiche e funzionali per progetti di design.

Unicolor is an excellent choice for high-quality, uniformly coloured surfaces. Its strength, durability, ease of maintenance and other outstanding features make it suitable for a wide range of applications, offering aesthetic and functional solutions for design projects.

Pannello composto da particelle di legno idrofuogo (truciolare) a bassa emissione di formaldeide (carb phase 2), rivestito su entrambi i lati con un laminato HPL sp. 1,2 mm. Il laminato HPL è un materiale noto per la sua resistenza a graffi, urti, abrasioni, sostanze chimiche e calore, caratteristiche che lo rendono ideale per un'ampia gamma di applicazioni. Il semilavorato viene finito perimetralmente con un bordo in laminato HPL sp. 1,2 mm in tinta con la superficie, mediante l'applicazione di colla poliuretanic.

Panel composed of water-repellent wood particles (chipboard) with low formaldehyde emission (carb phase 2), coated on both sides with 1.2 mm thick HPL laminate. HPL laminate is a material known for its resistance to scratches, impacts, abrasion, chemicals and heat, characteristics that make it ideal for a wide range of applications. The semi-finished product is finished around the perimeter with a 1.2 mm thick HPL laminate edging to match the surface, by applying polyurethane glue.

### Varianti tinta

Color variants



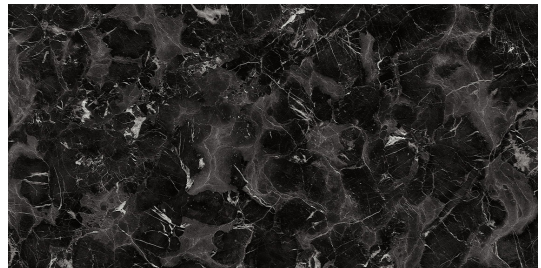
U00 Akita



U01 Argento



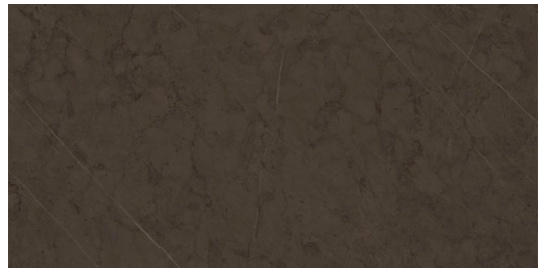
U02 Asolo



U03 Black Rock

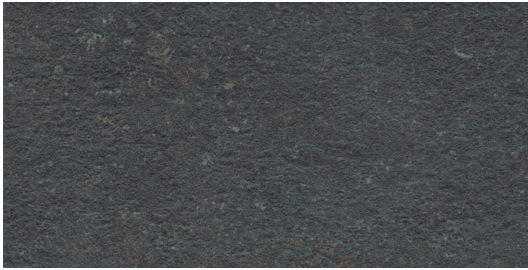


U04 Blimè

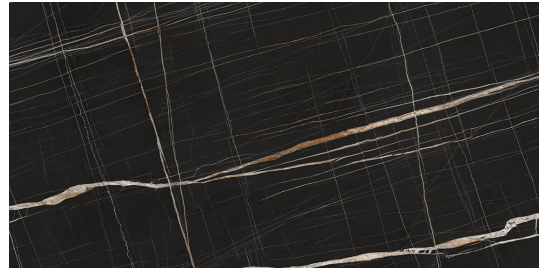


U05 Jamir

# COMPREX



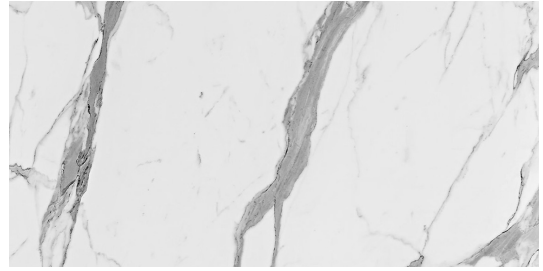
U06 Kaliba



U07 Moiet



U08 Ruggine



U09 Tosca