

LACCATO

*LACQUER*

**COMPREX**

[WWW.COMPREX.IT](http://WWW.COMPREX.IT)

# COMPREX

## Laccati opachi - Matt lacquers

### Laccati opachi - Matt lacquers

#### Descrizione

Description

I pannelli sono composti da fibre legnose, sono laccati in modo omogeneo e del tutto coprente con vernici ad acqua atossiche, sicure per la salute di tutti. Offrono numerose possibilità di colore per arredi personalizzati.  
The panels are composed of wood fibers and are evenly and fully opaque lacquered with non-toxic water-based paints that are safe for everyone's health. They offer numerous colour options for custom furnishings.

Le vernici utilizzate sono a basso residuo secco e atossiche. Il ciclo di verniciatura è ad acqua a basso impatto ambientale. Le vernici all'acqua permettono di ridurre le emissioni di solventi in atmosfera, sono contraddistinte dall'assenza di odori e tutelano la salute dell'operatore e dell'utilizzatore finale.

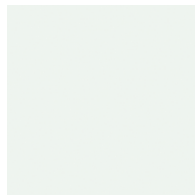
Esistono dei margini di tolleranza dovuti a variazione di tinta per le finiture laccate. In caso di un completamento successivo dell'ordine, non si garantisce la perfetta eguaglianza di colori con la composizione originaria.

Water-borne paints are used for lacquered finishes. The paints are low-residue ones and atoxic. Water-borne paints allow the reduction of the atmospheric emission of solvents and are characterized by the lack of scent, safeguarding the operator's and end consumer's health.

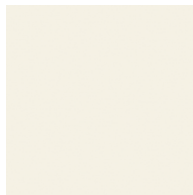
A certain tolerance is due to colour variation for lacquered finishes. In case of subsequent order, it's not possible to guarantee a perfect colour-matching compared to the original composition.

#### Varianti tinta

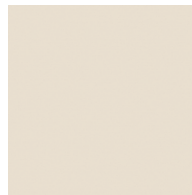
Color variants



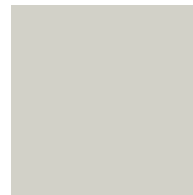
010 Bianco



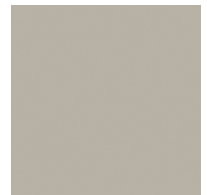
000 Panna



001 Crema



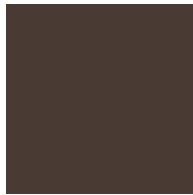
002 Grigio perla



003 Grigio seta



004 Corda



005 Moka



006 Blu cobalto



007 Grigio aston



008 Grigio antracite



009 Nero

# COMPREX

## Laccati lucidi - Glossy lacquers

### Laccati lucidi - Glossy lacquers

#### Descrizione

Description

I laccati lucidi sono perfetti per rendere luminoso e visivamente più ampio un ambiente perché riflettono la luce. Per questa ragione sono ideali in ambienti piccoli. Grazie alla grande quantità di finiture disponibili, rendono anche facile personalizzare l'arredamento di ogni stanza, seguendo i propri gusti.

Glossy lacquers are perfect for making a room bright and visually larger because they reflect light. For this reason, they are ideal in small rooms. Thanks to the large number of finishes available, they also make it easy to customize the decor of any room, following one's own tastes.

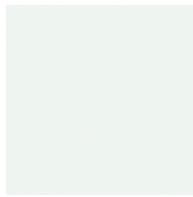
Il ciclo di verniciatura per i laccati lucidi è a base solvente con una lavorazione di spazzolatura superficiale.

Esistono dei margini di tolleranza dovuti a variazioni di tinta per le finiture laccate. In caso di un completamento successivo dell'ordine, non si garantisce la perfetta eguaglianza di colori con la composizione originaria.

The painting cycle for glossy lacquered finishes is solvent-based with surface brushing. There are tolerance margins due to colour variations for lacquered finishes. In the event of a later completion of the order, a perfect colour match with the original composition cannot be guaranteed.

#### Varianti tinta

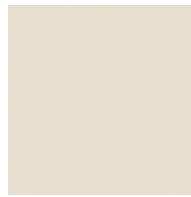
Color variants



L10 Bianco



L00 Panna



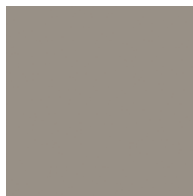
L01 Crema



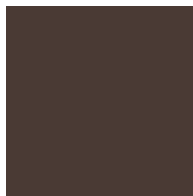
L02 Grigio perla



L03 Grigio seta



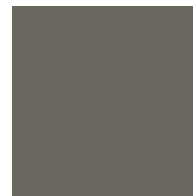
L04 Corda



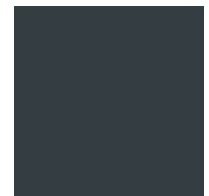
L05 Moka



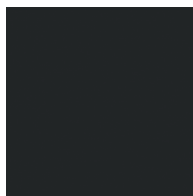
L06 Blu cobalto



L07 Grigio aston



L08 Grigio antracite



L09 Nero

# COMPREX

## Laccati ossidati - Oxidised effect lacquers

### Laccati metallici - Metal effect lacquers

#### Descrizione

Description

I laccati ossidati sono realizzati attraverso un processo artigianale in cui la superficie viene arricchita con diversi strati di vernice dai colori metallici, e successivamente "graffiata" a mano per mettere in risalto lo strato sottostante, creando un sofisticato effetto metallo tono su tono. Questo processo crea un aspetto invecchiato e rustico donando un'eleganza senza tempo.

Oxidised lacquers are made through an artisanal process where the surface is enriched with several layers of metallic-coloured paint, and then 'scratched' by hand to highlight the underlying layer, creating a sophisticated tone-on-tone metal effect. This process creates an aged and rustic look, lending a timeless elegance.

Materiale tecnologico composto da un pannello di particelle di legno polverizzato (MDF), a bassa emissione di formaldeide (CARB phase 2), verniciato con una combinazione di vernice a base poliестere (fondo nero) e vernice a base poliuretanicа colorata. Per ottenere l'effetto semilucido viene applicato uno strato di micropolveri di metallo e il protettivo acrilico a base solvente (trasparente).

Sui lati e bordi viene spruzzato in modo semiautomatico il fondo nero, successivamente si procede con l'essiccazione, la carteggiatura e a seguire la spruzzatura della vernice colorata e delle micropolveri di metallo. Infine viene effettuata una graffiatura manuale, l'essiccazione e per finire l'applicazione della vernice acrilica protettiva a base solvente.

Nonostante l'aspetto estremamente elegante e la piacevolezza al tatto, le finiture laccate sono delicate e devono essere trattate con cura per evitare graffiature o urti accidentali. Per la pulizia ordinaria utilizzare un panno inumidito d'acqua o detersivi neutri, privi di alcool. Si raccomanda inoltre di asciugare perfettamente le superfici al termine della pulizia.

Technological material consisting of a pulverised wood particle board (MDF) with low formaldehyde emission (CARB phase 2), painted with a combination of polyester-based paint (black primer) and coloured polyurethane paint. To achieve the semi-gloss effect, a layer of metal micropowder is applied and the solvent-based acrylic protective coating (clear). On the sides and edges, the black primer is sprayed semi-automatically, followed by drying, sanding and then spraying of the coloured paint and metal micro-dust. Finally, manual scratching, drying and finally the application of the protective solvent-based acrylic paint is carried out. Despite their extremely elegant appearance and pleasant touch, lacquered finishes are delicate and must be treated with care to avoid accidental scratches or bumps. For routine cleaning, use a cloth dampened with water or neutral, alcohol-free detergents. It is also recommended to dry the surfaces thoroughly after cleaning.

#### Varianti tinta

Color variants



L00 Ottone



L01 Acciaio



L02 Bronzo

# COMPREX

## Laccati satinati - Satin-effect lacquers

### Laccati metallici - Metal effect lacquers

#### Descrizione

Description

I laccati satinati sono una scelta di stile per creare un'atmosfera raffinata e contemporanea in cucina. La satinatura manuale è una lavorazione speciale che dona un'elegante finitura alla superficie, creando un piacevole effetto visivo e aggiungendo profondità e movimento al materiale.

Satin lacquers are a stylish choice to create a refined and contemporary atmosphere in kitchens. Manual satin-finishing is a special process that gives the surface an elegant finish, creating a pleasant visual effect and adding depth and movement to the material.

Materiale tecnologico composto da un pannello di particelle di legno polverizzato (MDF), a bassa emissione di formaldeide (CARB phase 2). Per ottenere l'effetto metallo viene utilizzata una combinazione di vernice a base poliestere (fondo nero) e vernice a base poliuretanica colorata metallica, successivamente sottoposta ad un processo di anticatura con satinatura manuale, ed infine viene applicato uno strato di vernice protettiva acrilica semiopaca.

Sui lati e bordi viene spruzzato in modo semiautomatico il fondo nero, poi si procede con l'essiccazione, la carteggiatura e successivamente la spruzzatura della vernice colorata metallica. Infine viene effettuata l'essiccazione, l'applicazione dell'anticatura con satinatura manuale e l'applicazione della vernice acrilica protettiva semiopaca.

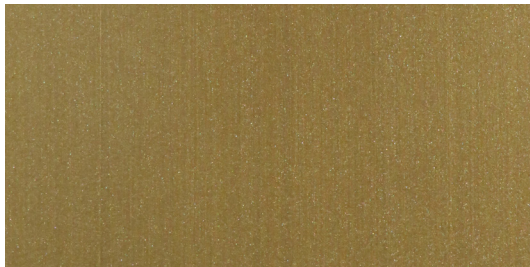
Nonostante l'aspetto estremamente elegante e la piacevolezza al tatto, le finiture laccate sono delicate e devono essere trattate con cura per evitare graffiature o urti accidentali. Per la pulizia ordinaria utilizzare un panno inumidito d'acqua o detersivi neutri, privi di alcool. Si raccomanda inoltre di asciugare perfettamente le superfici al termine della pulizia.

Technological material consisting of a pulverised wood particle board (MDF) with low formaldehyde emission (CARB phase 2). To achieve the metal effect, a combination of polyester-based paint (black primer) and metallic-coloured polyurethane paint is used, which is then subjected to an antiqing process with manual satin-finishing, and finally a layer of semi-matt acrylic protective paint is applied. On the sides and edges, black primer is sprayed semi-automatically, followed by drying, sanding and then spraying with metallic coloured paint. Finally, drying, antiqing with manual satinfinishing and application of the protective semi-matt acrylic varnish are carried out.

Despite their extremely elegant appearance and pleasant touch, lacquered finishes are delicate and must be treated with care to avoid accidental scratches or bumps. For routine cleaning, use a cloth dampened with water or neutral, alcohol-free detergents. It is also recommended to dry the surfaces thoroughly after cleaning.

#### Varianti tinta

Color variants



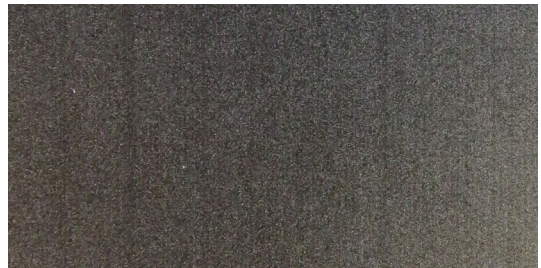
LS0 Oro



LS1 Ottone



LS2 Bronzo scuro



LS3 Titanio



# COMPREX

## Laccati anodizzati - Anodised effect lacquers

### Laccati metallici - Metal effect lacquers

#### Descrizione

Description

I laccati anodizzati sono una raffinata soluzione per dare un tocco di modernità e sofisticatezza alle cucine. L'interazione con la luce trasmette alla finitura un colore vivo e, osservando la superficie da diverse angolazioni, si percepisce un effetto sempre cangiante.

Anodised lacquers are a refined solution to add a touch of modernity and sophistication to kitchens. The interaction with light gives the finish a vivid colour and, looking at the surface from different angles, you can perceive an ever-changing effect.

Material composto da un pannello di particelle di legno polverizzato (MDF), a bassa emissione di formaldeide (CARB phase 2). Per ottenere la finitura anodizzata viene utilizzata una combinazione di vernice a base poliesteri (fondo nero) e vernice a base poliuretanica colorata. Successivamente viene applicato uno strato di micropolveri di metallo e il protettivo acrilico a base solvente (trasparente) per ottenere l'effetto semilucido.

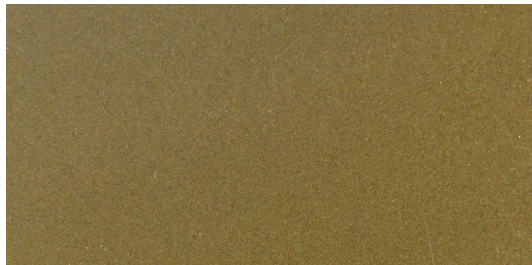
Sui lati e bordi viene spruzzato in modo semiautomatico il fondo nero, si procede con l'essiccazione, la carteggiatura e successivamente la spruzzatura della vernice colorata e delle micropolveri di metallo. Infine viene effettuata l'essiccazione e l'applicazione della vernice acrilica protettiva a base solvente.

Nonostante l'aspetto estremamente elegante e la piacevolezza al tatto, le finiture laccate sono delicate e devono essere trattate con cura per evitare graffiature o urti accidentali. Per la pulizia ordinaria utilizzare un panno inumidito d'acqua o detersivi neutri, privi di alcool. Si raccomanda inoltre di asciugare perfettamente le superfici al termine della pulizia.

Material consisting of a pulverised wood particle board (MDF) with low formaldehyde emission (CARB phase 2). A combination of polyester-based paint (black primer) and coloured polyurethane paint is used to achieve the anodised finish. A layer of metal micropowder and the solvent-based acrylic protective coating (clear) is then applied to achieve the semi-gloss effect. On the sides and edges, black primer is sprayed semi-automatically, drying, sanding and then spraying of the coloured paint and metal micro-dust. Finally, the drying and application of the protective solvent-based acrylic paint is carried out. Despite their extremely elegant appearance and pleasant touch, lacquered finishes are delicate and must be treated with care to avoid accidental scratches or bumps. For routine cleaning, use a cloth dampened with water or neutral, alcohol-free detergents. It is also recommended to dry the surfaces thoroughly after cleaning.

#### Varianti tinta

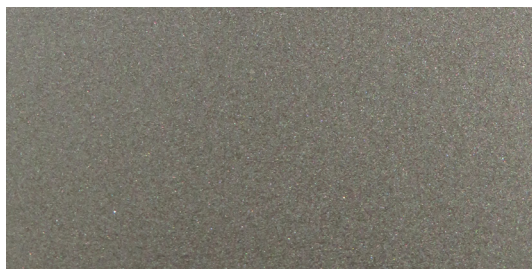
Color variants



LA0 Ottone



LA1 Bronzo scuro



LA2 Silicio