

METALLO

METAL

 **BIREX**

WWW.BIREX.IT

Metalli 1 - Metals 1

Metalli 1- Metals 1

Descrizione

Description

Il metallo è un materiale sempre presente nel settore arredo e anche fra le nostre proposte purché, a nostro avviso, la finitura abbia un gusto intramontabile. L'impegno in questo genere di selezione fa parte del nostro servizio.

La verniciatura utilizzata evita il ricorso all'uso di solventi perché avviene a polveri epossidiche.

Metal is an ever-present material in the furniture sector and also among our proposals as long as, in our opinion, the finish has a timeless taste. Commitment to this kind of selection is part of our service

The painting used avoids the use of solvents because it is done with epoxy powders.

Le parti in metallo sono verniciate a polveri epossidiche.

La particolare verniciatura ottone anticato è una finitura artigianale per la quale è normale una variazione di tonalità; eventuali differenze di colore non sono da considerarsi difetti bensì peculiarità dei prodotti stessi.

La libreria Bamboo è realizzata in alluminio con finitura galvanica, la finitura nero e ottone anodizzato possono risultare leggermente differenti da quelle del metallo.

Per la pulizia ordinaria utilizzare acqua calda con soluzione detergente a ph neutro, pulire con un panno morbido o una spugna in microfibra oppure con un morbido pennello di setole naturali. Evitare prodotti come benzina, acetone, alcool, alcalini o prodotti acidi e materiali abrasivi in genere. Per rimuovere il calcare si consiglia di applicare un anticalcare liquido, lasciar agire e risciacquare con acqua tiepida.

The metal parts are painted with epoxy powders.

The particular antiqued brass varnish is an handcrafted finish, so that a variation of tone is normal; any differences in colour are not to be considered defects, but rather peculiarities of the products themselves.

The Bamboo bookcase is made of aluminum with a galvanic finish, the black and anodized brass finish may be slightly different from the metal ones.

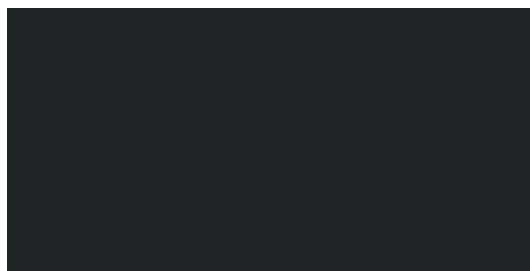
For surface cleaning use hot water with neutral detergent solvent solution, clean with a damp cloth or a microfibre sponge or with a soft brush made of natural bristles. We recommend avoiding the use of products such as petrol, acetone, alcohol, alkaline or acid and abrasive materials. To remove limestone: apply a descaling liquid, leave it to act for few minutes and rinse with warm water.

Varianti tinta

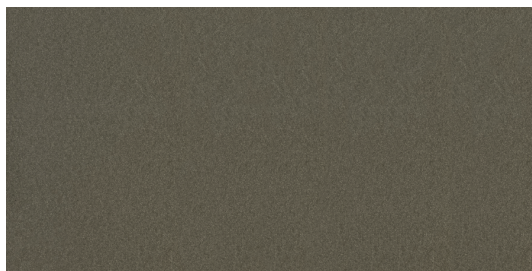
Color variants



Bianco



Nero



Titanio

Metalli 2 - Metals 2

Metalli 2- Metals 2

Descrizione

Description

La finitura ottone anticato porta un guizzo di luminosità e di eleganza da utilizzare per piccoli dettagli: attrae l'attenzione senza esagerare, proprio grazie all'effetto vissuto che smorza la brillantezza del metallo. È un risultato ottenuto con un intervento artigianale, raccontato dalle variazioni di tono colore che di tanto in tanto si notano, proprie delle lavorazioni manuali.

The antiqued brass finish brings a flicker of brightness and elegance to be used for small details: it attracts attention without overdoing it, precisely because of the lived-in effect that dampens the metal's brilliance. It is a result achieved by craftsmanship, told by the variations in colour tone that can be noticed from time to time, typical of manual workmanship.

Le parti in metallo sono verniciate a polveri epossidiche.

La particolare verniciatura ottone anticato è una finitura artigianale per la quale è normale una variazione di tonalità; eventuali differenze di colore non sono da considerarsi difetti bensì peculiarità dei prodotti stessi.

La libreria Bamboo è realizzata in alluminio con finitura galvanica, la finitura nero e ottone anodizzato possono risultare leggermente differenti da quelle del metallo.

Per la pulizia ordinaria utilizzare acqua calda con soluzione detergente a ph neutro, pulire con un panno morbido o una spugna in microfibra oppure con un morbido pennello di setole naturali. Evitare prodotti come benzina, acetone, alcool, alcalini o prodotti acidi e materiali abrasivi in genere. Per rimuovere il calcare si consiglia di applicare un anticalcare liquido, lasciar agire e risciacquare con acqua tiepida.

The metal parts are painted with epoxy powders.

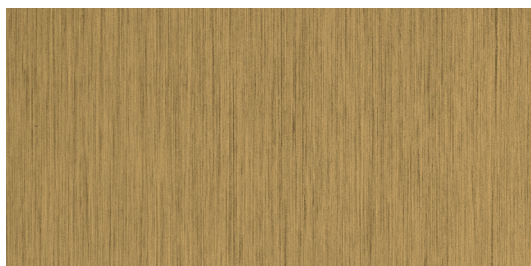
The particular antiqued brass varnish is an handcrafted finish, so that a variation of tone is normal; any differences in colour are not to be considered defects, but rather peculiarities of the products themselves.

The Bamboo bookcase is made of aluminum with a galvanic finish, the black and anodized brass finish may be slightly different from the metal ones.

For surface cleaning use hot water with neutral detergent solvent solution, clean with a damp cloth or a microfibre sponge or with a soft brush made of natural bristles. We recommend avoiding the use of products such as petrol, acetone, alcohol, alkaline or acid and abrasive materials. To remove limestone: apply a descaling liquid, leave it to act for few minutes and rinse with warm water.

Varianti tinta

Color variants



Ottone anticato