

COMPREX

Laccati satinati - Satin-effect lacquers

Laccati metallici - Metal effect lacquers

Descrizione

Description

I laccati satinati sono una scelta di stile per creare un'atmosfera raffinata e contemporanea in cucina. La satinatura manuale è una lavorazione speciale che dona un'elegante finitura alla superficie, creando un piacevole effetto visivo e aggiungendo profondità e movimento al materiale.

Satin lacquers are a stylish choice to create a refined and contemporary atmosphere in kitchens. Manual satin-finishing is a special process that gives the surface an elegant finish, creating a pleasant visual effect and adding depth and movement to the material.

Materiale tecnologico composto da un pannello di particelle di legno polverizzato (MDF), a bassa emissione di formaldeide (CARB phase 2). Per ottenere l'effetto metallo viene utilizzata una combinazione di vernice a base poliestere (fondo nero) e vernice a base poliuretanica colorata metallica, successivamente sottoposta ad un processo di anticatura con satinatura manuale, ed infine viene applicato uno strato di vernice protettiva acrilica semiopaca.

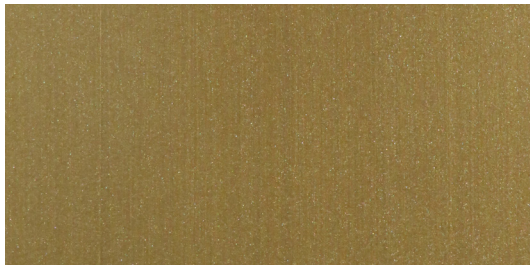
Sui lati e bordi viene spruzzato in modo semiautomatico il fondo nero, poi si procede con l'essiccazione, la carteggiatura e successivamente la spruzzatura della vernice colorata metallica. Infine viene effettuata l'essiccazione, l'applicazione dell'anticatura con satinatura manuale e l'applicazione della vernice acrilica protettiva semiopaca. Nonostante l'aspetto estremamente elegante e la piacevolezza al tatto, le finiture laccate sono delicate e devono essere trattate con cura per evitare graffiature o urti accidentali. Per la pulizia ordinaria utilizzare un panno inumidito d'acqua o detersivi neutri, privi di alcool. Si raccomanda inoltre di asciugare perfettamente le superfici al termine della pulizia.

Technological material consisting of a pulverised wood particle board (MDF) with low formaldehyde emission (CARB phase 2). To achieve the metal effect, a combination of polyester-based paint (black primer) and metallic-coloured polyurethane paint is used, which is then subjected to an antiqing process with manual satin-finishing, and finally a layer of semi-matt acrylic protective paint is applied. On the sides and edges, black primer is sprayed semi-automatically, followed by drying, sanding and then spraying with metallic coloured paint. Finally, drying, antiqing with manual satinfinishing and application of the protective semi-matt acrylic varnish are carried out.

Despite their extremely elegant appearance and pleasant touch, lacquered finishes are delicate and must be treated with care to avoid accidental scratches or bumps. For routine cleaning, use a cloth dampened with water or neutral, alcohol-free detergents. It is also recommended to dry the surfaces thoroughly after cleaning.

Varianti tinta

Color variants



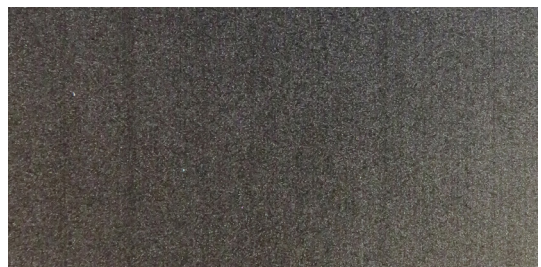
LS0 Oro



LS1 Ottone



LS2 Bronzo scuro



LS3 Titanio