

ULTRAMAT E ULTRAGLOSS
ULTRAMAT AND ULTRAGLOSS

COMPREX

WWW.COMPREX.IT

COMPREX

Ultramat - Ultramat

Ultramat - Ultramat

Descrizione

Description

La scelta perfetta per le cucine moderne. Con la sua finitura opaca e liscia, offre un aspetto contemporaneo e sobrio, combinato con una resistenza ai graffi eccezionale.

The perfect choice for modern kitchens. With its smooth matt finish, it offers a contemporary and understated look, combined with exceptional scratch resistance.

Materiale composto da un pannello di particelle di legno (truciolare) a bassa emissione di formaldeide (CARB phase 2) con finitura Ultramat realizzata mediante una verniciatura con tecnologia ad eccimeri, previa applicazione di isolante e successivo fondo.

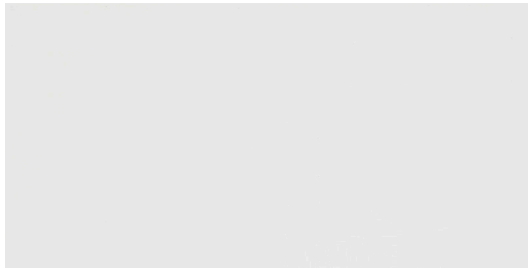
Il pannello nobilitato in carta melaminica viene verniciato utilizzando la tecnologia ad eccimeri che sfrutta l'energia emessa dalla lampada agli eccimeri in un'atmosfera inerte per attivare il processo di verniciatura. Bordatura sui 4 lati con bordo in ABS sp. 1 mm applicato con colla poliuretanica bicomponente.

Per la pulizia ordinaria utilizzare un panno inumidito d'acqua, per le macchie più resistenti utilizzare acqua calda e sapone neutro o detersivi in commercio per uso domestico, purché non contengano particelle abrasive o acidi che possano rigare o intaccare la superficie. Evitare di pulire le superfici con alcool o acetone. Si raccomanda la rimozione immediata di ogni tipo di macchia e di asciugare perfettamente le superfici al termine della pulizia.

Material composed of a low-formaldehyde-emission wood particle board (chipboard)(CARB phase 2) with an Ultramat finish achieved by means of an excimer technology varnish, after application of insulation and subsequent primer. The melamine-faced panel is painted using excimer technology, which exploits the energy emitted by the excimer lamp in an inert atmosphere to activate the painting process. Edging on 4 sides with 1 mm thick ABS edging applied with two-component polyurethane glue. For ordinary cleaning, use a cloth moistened with water. For more stubborn stains, use warm water and mild soap or commercial household detergents, provided they do not contain abrasive particles or acids that can scratch or damage the surface. Avoid cleaning surfaces with alcohol or acetone. It is recommended that all stains be removed immediately and that surfaces be thoroughly dried after cleaning.

Varianti tinta

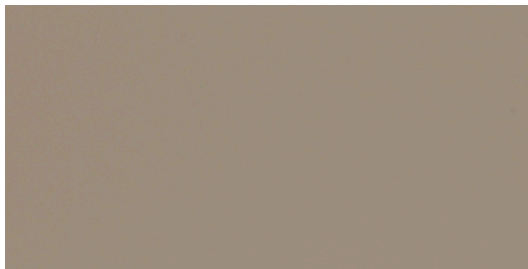
Color variants



EM0 Bianco



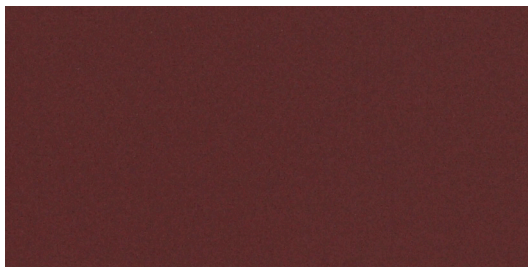
EM1 Talpa



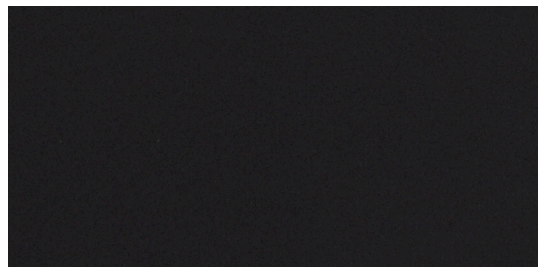
EM2 Lino



EM3 Mineral grey



EM4 Wine



EM5 Nero

COMPREX

Ultragloss - Ultragloss

Ultragloss - Ultragloss

Descrizione

Description

Un materiale di alta qualità con una durata eccezionale progettato per conferire un aspetto brillante e moderno a qualsiasi cucina. Sostenibile, igienico e resistente.

A high-quality material with exceptional durability designed to bring a bright, modern look to any kitchen. Sustainable, hygienic and durable.

Materiale composto da un pannello di particelle di legno polverizzato (MDF), a bassa emissione di formaldeide (CARB phase 2). Rivestimento esterno in foglia sintetica (pet) con trattamento superficiale induritore, per aumentare la resistenza al graffio, rivestimento interno in carta decorativa impregnata con resine melaminiche.

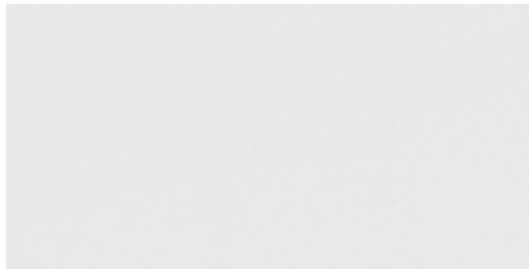
Il rivestimento esterno viene incollato mediante pressatura a ciclo continuo con l'impiego di collanti poliuretanicobicomponenti. Il rivestimento interno viene incollato mediante pressatura ad alta temperatura. Bordatura sui 4 lati con bordo in ABS sp. 1 mm applicato con colla poliuretanica.

Per la pulizia ordinaria utilizzare un panno inumidito d'acqua, per le macchie più resistenti utilizzare acqua calda e sapone neutro o detersivi in commercio per uso domestico, purché non contengano particelle abrasive o acidi che possano rigare o intaccare la superficie. Evitare di pulire le superfici con alcool o acetone. Si raccomanda la rimozione immediata di ogni tipo di macchia e di asciugare perfettamente le superfici al termine della pulizia.

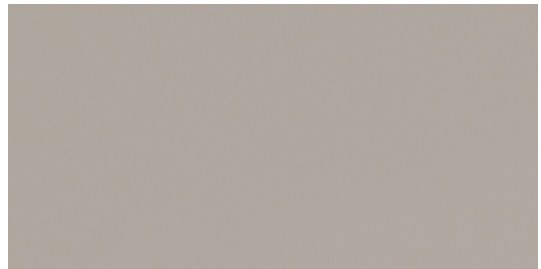
Material consisting of a pulverised wood particle board (MDF) with low formaldehyde emission (CARB phase 2). Outer coating of synthetic leaf (pet) with hardener surface treatment to increase scratch resistance, inner coating of decorative paper impregnated with melamine resins. The outer coating is bonded by pressing in a continuous cycle using two-component polyurethane adhesives. The inner lining is glued by high-temperature pressing. Edging on 4 sides with 1 mm thick ABS edging applied with polyurethane glue. For ordinary cleaning, use a cloth moistened with water. For more stubborn stains, use warm water and mild soap or commercial household detergents, provided they do not contain abrasive particles or acids that can scratch or damage the surface. Avoid cleaning surfaces with alcohol or acetone. It is recommended that all stains be removed immediately and that surfaces be thoroughly dried after cleaning.

Varianti tinta

Color variants



EL0 Bianco



EL1 Talpa



EL2 Lino