

Tavolini

Atollo



Matteo Zorzenoni ha disegnato un set di tavolini dalla forma originale, caratterizzati da piani irregolari e forme morbide. Puoi usarli singolarmente o unirli a creare un atollo sempre diverso.



PIANO IN LACCATO O GRES

I tavolini Atollo hanno i piani simili a ovali irregolari. Sono realizzati in gres oppure in laccato opaco, lucido, effetto cemento o metallo, in un'ampia cartella colori, che comprende anche proposte speciali micalizzate, ovvero con minuscoli punti brillanti.



BASE IN METALLO

Ogni versione del tavolino Atollo poggia su un basamento cilindrico in metallo o su un doppio basamento, a seconda delle dimensioni del piano.



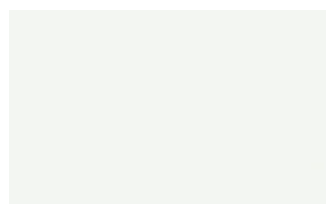
FINITURE

Guarda quali sono le finiture disponibili per i tavolini Atollo e scegli quali inserire nel tuo personale atollo.

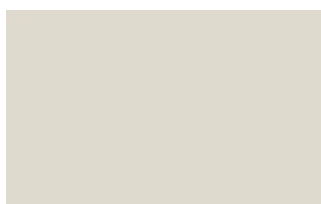
Laccati

LACCATI OPACHI

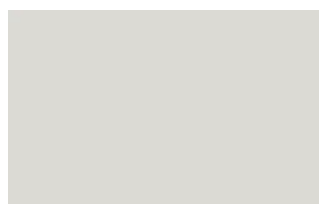
Laccati opachi



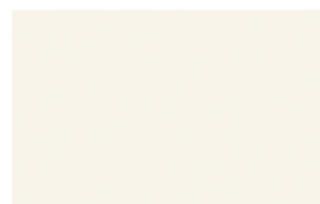
Bianco



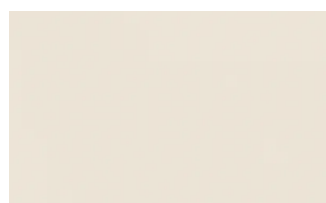
Ghiaccio



Sabbia



Panna



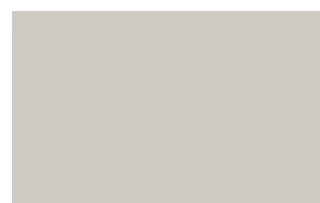
Crema



Grigio seta



Grigio perla



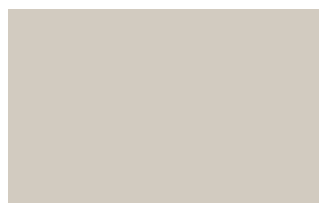
Light grey



Fior di loto



Giallo senape



Tortora



Canapa



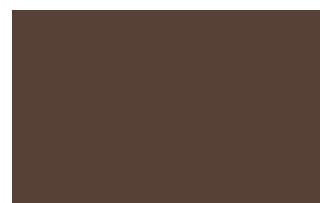
Corda



Dark grey



Terracotta



Moka



Rosso bordeaux



Rosso



Rosa cipria



Bruciato



Carta da zucchero



Grigio blu



Verde pallido



Verde malva



Grigio aston



Celeste



Turchese



Grigio Garda



Blu cobalto



Oceano



Grigio antracite

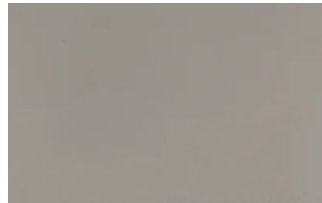


Nero

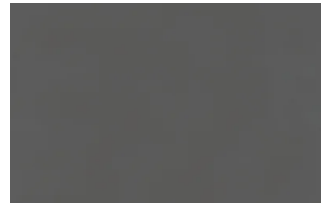
Laccati opachi micalizzati



Titanio



Nichel



Piombo

LACCATI LUCIDI

Laccati lucidi



Bianco



Ghiaccio



Sabbia



Panna



Crema



Grigio seta



Grigio perla



Light grey



Fior di loto



Giallo senape



Tortora



Canapa



Corda



Dark grey



Terracotta



Moka



Rosso bordeaux



Rosso



Rosa cipria



Bruciato



Carta da zucchero



Grigio blu



Verde pallido



Verde malva



Grigio aston



Celeste



Turchese



Grigio Garda



Blu cobalto



Oceano



Grigio antracite



Nero

SUPERFICI UP

Laccati effetto cemento



Perla



Argilla



Grafite

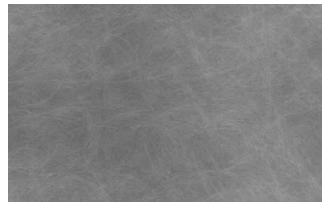


Lava

Laccati metallici



Nichel



Piombo



Titanio



Ossido ottone

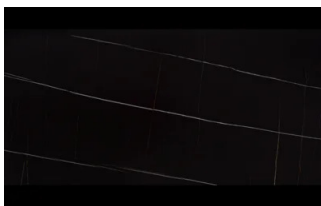


Ossido bronzo

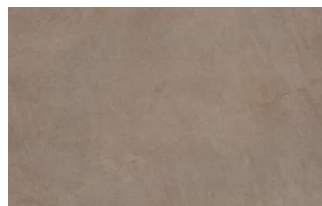
Gres

GRES

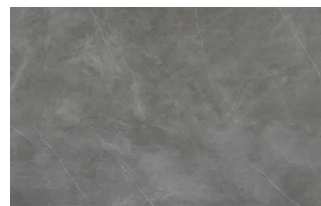
Gres opachi



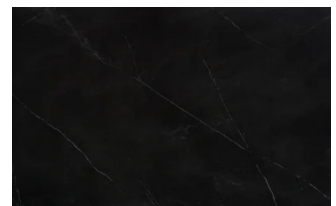
Azalai nero



Jasper moka



Storm grigio



Storm nero

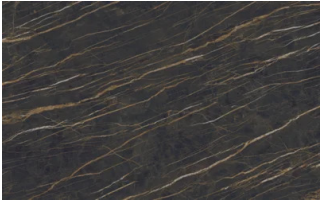


Senda grigio



Pacific bianco

Gres lucidi



Noir desir



Calacatta oro



Breche capraia

Metalli

METALLI 1

Metalli 1



Nero



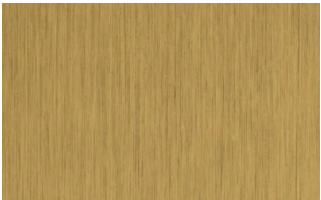
Titanio



Brown

METALLI 2

Metalli 2



Ottone anticato