

COMPREX

Laccati anodizzati - Anodised effect lacquers

Laccati metallici - Metal effect lacquers

Descrizione

Description

I laccati anodizzati sono una raffinata soluzione per dare un tocco di modernità e sofisticatezza alle cucine. L'interazione con la luce trasmette alla finitura un colore vivo e, osservando la superficie da diverse angolazioni, si percepisce un effetto sempre cangiante.

Anodised lacquers are a refined solution to add a touch of modernity and sophistication to kitchens. The interaction with light gives the finish a vivid colour and, looking at the surface from different angles, you can perceive an ever-changing effect.

Materiale composto da un pannello di particelle di legno polverizzato (MDF), a bassa emissione di formaldeide (CARB phase 2). Per ottenere la finitura anodizzata viene utilizzata una combinazione di vernice a base poliesteri (fondo nero) e vernice a base poliuretanica colorata. Successivamente viene applicato uno strato di micropolveri di metallo e il protettivo acrilico a base solvente (trasparente) per ottenere l'effetto semilucido.

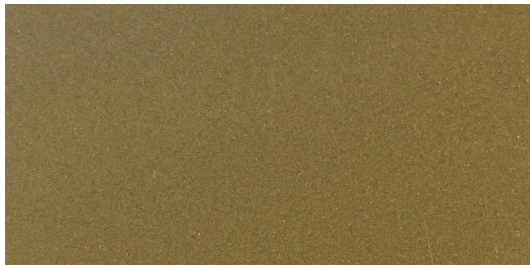
Sui lati e bordi viene spruzzato in modo semiautomatico il fondo nero, si procede con l'essiccazione, la carteggiatura e successivamente la spruzzatura della vernice colorata e delle micropolveri di metallo. Infine viene effettuata l'essiccazione e l'applicazione della vernice acrilica protettiva a base solvente.

Nonostante l'aspetto estremamente elegante e la piacevolezza al tatto, le finiture laccate sono delicate e devono essere trattate con cura per evitare graffiature o urti accidentali. Per la pulizia ordinaria utilizzare un panno inumidito d'acqua o detersivi neutri, privi di alcool. Si raccomanda inoltre di asciugare perfettamente le superfici al termine della pulizia.

Material consisting of a pulverised wood particle board (MDF) with low formaldehyde emission (CARB phase 2). A combination of polyester-based paint (black primer) and coloured polyurethane paint is used to achieve the anodised finish. A layer of metal micropowder and the solvent-based acrylic protective coating (clear) is then applied to achieve the semi-gloss effect. On the sides and edges, black primer is sprayed semi-automatically, drying, sanding and then spraying of the coloured paint and metal micro-dust. Finally, the drying and application of the protective solvent-based acrylic paint is carried out. Despite their extremely elegant appearance and pleasant touch, lacquered finishes are delicate and must be treated with care to avoid accidental scratches or bumps. For routine cleaning, use a cloth dampened with water or neutral, alcohol-free detergents. It is also recommended to dry the surfaces thoroughly after cleaning.

Varianti tinta

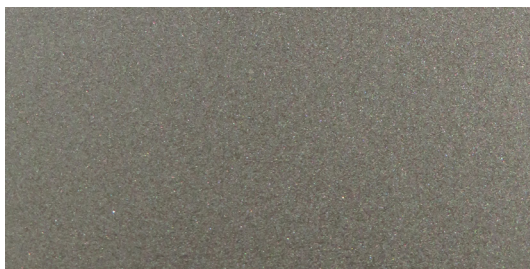
Color variants



LA0 Ottone



LA1 Bronzo scuro



LA2 Silicio