

# dallagnese

## Laccati opachi micalizzati - Metallic matt lacquers

Laccati opachi - Matt lacquers

### Descrizione

Description

Le finiture micalizzate sono derivate da laccati opachi ai quali è aggiunto un effetto particolare che ricorda piccole pagliuzze brillanti. È ottenuto grazie ad appositi pigmenti, mescolati nell'amalgama base della vernice.

Metallic matt finishes are derived from matt lacquers, and have a special effect reminiscent of small bright specks applied. It is achieved by special pigments, mixed into the basic amalgam of the paint.

Le vernici utilizzate sono a basso residuo secco e atossiche. Il ciclo di verniciatura è ad acqua a basso impatto ambientale. Le vernici all'acqua permettono di ridurre le emissioni di solventi in atmosfera, sono contraddistinte dall'assenza di odori e tutelano la salute dell'operatore e dell'utilizzatore finale.

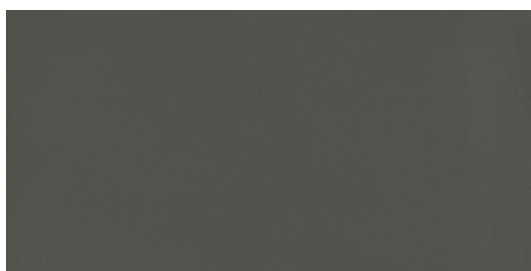
Esistono dei margini di tolleranza dovuti a variazione di tinta per le finiture laccate. In caso di un completamento successivo dell'ordine, non si garantisce la perfetta eguaglianza di colori con la composizione originaria.

The paints used have a low dry residue and are non-toxic. The painting cycle is water-based with low environmental impact. Water-based paints reduce solvent emissions into the atmosphere, are odourless and protect the health of the operator and end user.

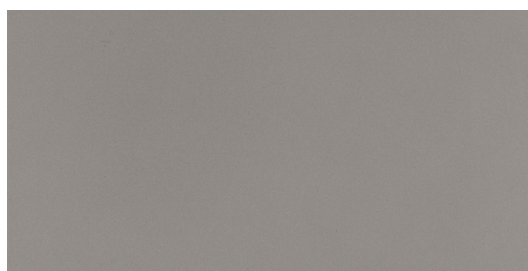
Tolerance margins exist due to colour variations for lacquered finishes. In the event of subsequent completion of an order, perfect colour match with the original composition is not guaranteed.

### Varianti tinta

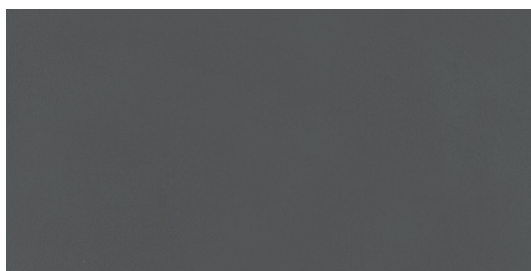
Color variants



Titanio



Nichel



Piombo