

# COMPREX

## Ultragloss - Ultragloss

### Ultragloss - Ultragloss

#### Descrizione

Description

Un materiale di alta qualità con una durata eccezionale progettato per conferire un aspetto brillante e moderno a qualsiasi cucina. Sostenibile, igienico e resistente.

A high-quality material with exceptional durability designed to bring a bright, modern look to any kitchen. Sustainable, hygienic and durable.

Materiale composto da un pannello di particelle di legno polverizzato (MDF), a bassa emissione di formaldeide (CARB phase 2). Rivestimento esterno in foglia sintetica (pet) con trattamento superficiale induritore, per aumentare la resistenza al graffio, rivestimento interno in carta decorativa impregnata con resine melaminiche.

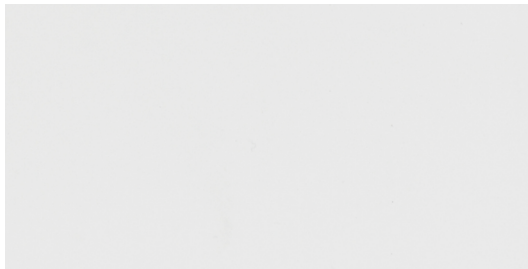
Il rivestimento esterno viene incollato mediante pressatura a ciclo continuo con l'impiego di collanti poliuretanicobicomponenti. Il rivestimento interno viene incollato mediante pressatura ad alta temperatura. Bordatura sui 4 lati con bordo in ABS sp. 1 mm applicato con colla poliuretanica.

Per la pulizia ordinaria utilizzare un panno inumidito d'acqua, per le macchie più resistenti utilizzare acqua calda e sapone neutro o detersivi in commercio per uso domestico, purché non contengano particelle abrasive o acidi che possano rigare o intaccare la superficie. Evitare di pulire le superfici con alcool o acetone. Si raccomanda la rimozione immediata di ogni tipo di macchia e di asciugare perfettamente le superfici al termine della pulizia.

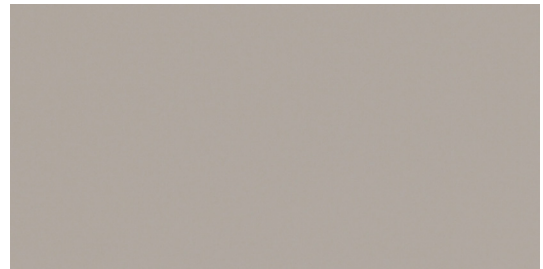
Material consisting of a pulverised wood particle board (MDF) with low formaldehyde emission (CARB phase 2). Outer coating of synthetic leaf (pet) with hardener surface treatment to increase scratch resistance, inner coating of decorative paper impregnated with melamine resins. The outer coating is bonded by pressing in a continuous cycle using two-component polyurethane adhesives. The inner lining is glued by high-temperature pressing. Edging on 4 sides with 1 mm thick ABS edging applied with polyurethane glue. For ordinary cleaning, use a cloth moistened with water. For more stubborn stains, use warm water and mild soap or commercial household detergents, provided they do not contain abrasive particles or acids that can scratch or damage the surface. Avoid cleaning surfaces with alcohol or acetone. It is recommended that all stains be removed immediately and that surfaces be thoroughly dried after cleaning.

#### Varianti tinta

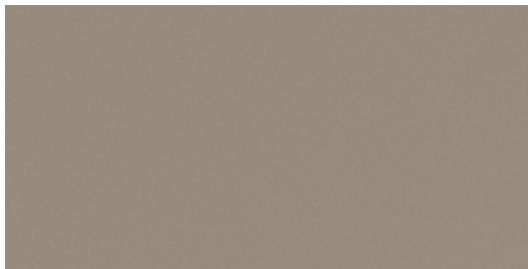
Color variants



EL0 Bianco



EL1 Talpa



EL2 Lino