

MDI[®]

COMPREX

WWW.COMPREX.IT

COMPREX

MDi Inalco - MDi Inalco

MDi Inalco - MDi Inalco

Descrizione

Description

MDi Inalco si caratterizza per qualità uniche tra cui l'eccellente definizione del decoro, la "morbidezza" al tatto e la resistenza a shock termici e graffi. Si distingue anche per essere un materiale altamente ecologico: non è solo realizzato per il 50% da materiali riciclati, ma il suo processo produttivo riduce il consumo d'acqua del 70% e le emissioni in atmosfera del 90% rispetto agli standard.

MDi Inalco is characterised by unique qualities including excellent pattern definition, 'softness' to the touch and resistance to thermal shock and scratches. It also stands out for being a highly environmentally friendly material: not only is it made from 50 per cent recycled materials, but its production process reduces water consumption by 70 per cent and atmospheric emissions by 90 per cent compared to standards.

Materiale tecnologico composto per il 95% da minerali purissimi (argille, feldspati, materiali naturali sbiancanti e materie prime fondenti) e per il restante 5% da materie prime inerti (smalti e pigmenti). Circa il 50% delle materie prime provengono da riciclo. La decorazione sui lati a vista viene eseguita mediante tecnologia "Full Digital" 360°, attraverso l'applicazione di inchiostri e polveri pigmentate a base acqua.

Viene prodotto tramite pressatura grazie a un innovativo sistema di pressa continua. Il processo di cottura viene effettuato a temperature massime di 1200° C in forni a ciclo rapido che garantiscono livelli minimi di assorbimento di acqua.

L'MDi ha una superficie non porosa che risulta molto semplice da pulire. Si raccomanda di rimuovere le macchie con un panno umido il prima possibile, evitando di farle asciugare. Si consiglia di utilizzare prodotti acidi o alcalini in base al tipo di sporco da rimuovere, ma di evitare prodotti ad alta concentrazione. Prima di utilizzare qualsiasi prodotto è bene testarlo in una zona poco visibile, per verificare che non provochi variazioni di brillantezza o colore, e lasciarlo agire per 4/5 minuti prima di risciacquare abbondantemente. Si sconsiglia l'uso di prodotti con un pH superiore a 11 o inferiore a 4. Per rimuovere macchie di materiali che si induriscono quando si asciugano (gomma, grasso, smalto per unghie, vernici, etc.), utilizzare delicatamente un raschietto di plastica, ammorbidendo prima le macchie con acqua tiepida. Successivamente pulire la superficie con un panno asciutto e crema polivalente o un detergente multiuso. In

mancanza di prodotti specifici, utilizzare per la pulizia quotidiana un panno umido e per quella più approfondita un detergente neutro o prodotto anticalcare.

A technological material consisting of 95% pure minerals (clays, feldspars, natural bleaching materials and melting raw materials) and the remaining 5% inert raw materials (glazes and pigments). Approximately 50% of the raw materials come from recycling. The decoration on the visible sides is carried out using 'Full Digital' 360° technology, through the application of water-based pigmented inks and powders. It is produced by pressing using an innovative continuous press system. The baking process is carried out at temperatures of up to 1200° C in fast-cycle ovens that ensure minimal water absorption. MDi has a non-porous surface that is very easy to clean. It is recommended to remove stains with a damp cloth as soon as possible, avoiding drying. It is recommended to use acid or alkaline products depending on the type of dirt to be removed, but to avoid highly concentrated products. Before using any product, it is a good idea to test it on an inconspicuous area, to check that it does not cause changes in gloss or colour, and leave it to act for 4-5 minutes before rinsing thoroughly. Products with a pH higher than 11 or lower than 4 are not recommended.

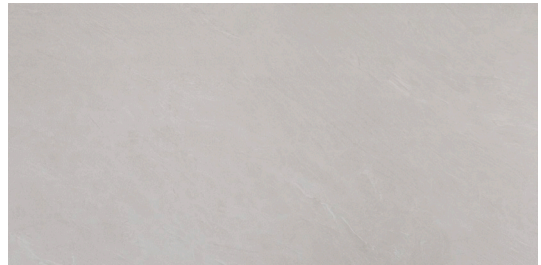
To remove stains from materials that harden when dry (rubber, grease, nail polish, paint, etc.), gently use a plastic scraper, first softening the stains with lukewarm water. Then clean the surface with a dry cloth and multi-purpose cream or detergent. In the absence of specific products, use a damp cloth for daily cleaning and a neutral detergent or anti-scale product for more thorough cleaning.

Varianti tinta

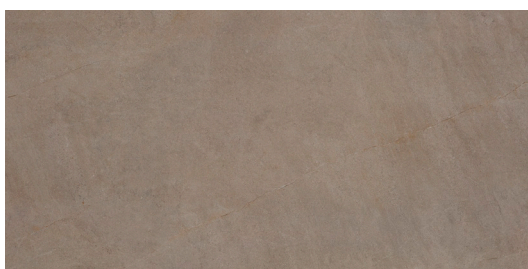
Color variants



C00 Bianco Abujardado Silk



C03 Bianco Plus Abujardado Pacific

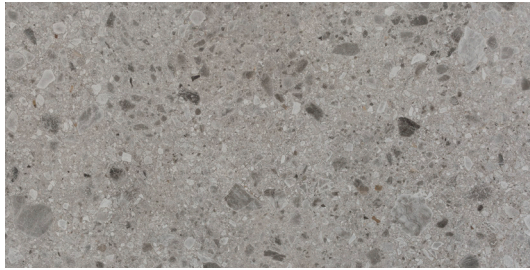


C04 Moka Abujardado Jasper



C05 Girs Abujardado Geo

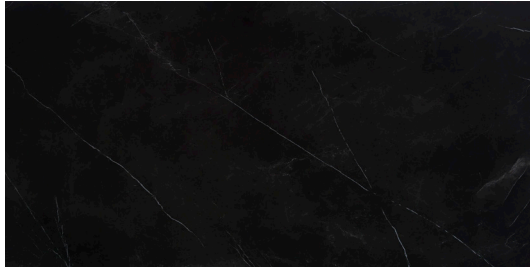
COMPREX



C06 Gris Abujardado Iseo



C07 Gris Natural Senda



C08 Negro Natural Totem



C11 Gris Abujardado Totem



C12 Bianco DT Anada



C13 Marron Abujardado Umbra



C14 Gris Abujardado Meteora

COMPREX

MDi Induction - MDi Induction

MDi Induction - MDi Induction

Descrizione

Description

Una superficie MDi con tecnologia a induzione integrata, che trasforma la cucina in un'esperienza straordinaria. Un materiale impeccabile: resistente alle macchie, graffi e urti, per una continuità estetica e design di alto livello.

An MDi surface with integrated induction technology that transforms cooking into an extraordinary experience. An impeccable material: resistant to stains, scratches and knocks, for aesthetic continuity and high design.

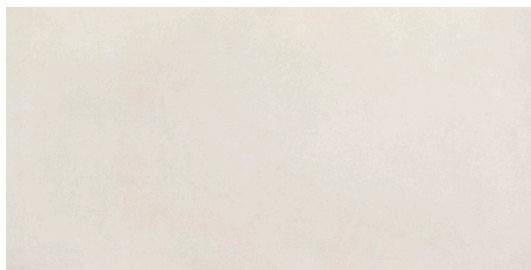
Le lastre MDi INDUCTION sono costituite da minerali di alta qualità fusi insieme, che non solo mantengono elevate prestazioni tecniche, come la resistenza alle macchie, ai graffi, agli urti, ma consentono anche un sistema a induzione invisibile. Questa caratteristica unica offre un'esperienza di pulizia estetica e la possibilità di utilizzare il piano cottura come superficie di lavoro. I bordi sono realizzati in MDi INDUCTION e hanno lo stesso colore della superficie.

ATTENZIONE: Non è possibile accostare i piani MDi e MDi INDUCTION a causa delle possibili differenze di tonalità, anche se la finitura è la stessa.

MDi INDUCTION slabs are made of high-quality minerals fused together, which not only maintain high technical performance, such as stain, scratch and impact resistance, but also enable an invisible induction system. This unique feature offers an aesthetic cleaning experience and the possibility to use the hob as a work surface. The edges are made of MDi INDUCTION and have the same colour as the surface. ATTENTION: MDi and MDi INDUCTION hobs cannot be placed side by side due to possible differences in tone, even if the finish is the same.

Varianti tinta

Color variants



I12 Bianco DT Anada



I13 Marron Abujardado Umbra



I14 Gris Abujardado Meteora