

METAL

**COMPRES**

[WWW.COMPRES.IT](http://WWW.COMPRES.IT)

# COMPREX

## Metal - Metal

Metal - Metal

### Descrizione

Description

Un materiale che unisce l'estetica raffinata all'eccellenza della durabilità. La finitura spazzolata conferisce un tocco di eleganza a qualsiasi ambiente, mentre la resistenza alla corrosione lo rendono una scelta pratica e funzionale.

A material that combines refined aesthetics with the excellence of durability. The brushed finish lends a touch of elegance to any environment, while the corrosion resistance makes it a practical and functional choice.

Materiale composto da un pannello in alveolare di alluminio rivestito su entrambi i lati con lamina di alluminio sp. 1,5 mm bordato. Viene utilizzata una combinazione di vernice a base poliesteri (fondo nero) e vernice a base poliuretanica colorata. Successivamente viene applicato uno strato di micropolveri di metallo, una satinatura manuale incrociata a 45° e il protettivo acrilico a base solvente (trasparente) per ottenere l'effetto semilucido.

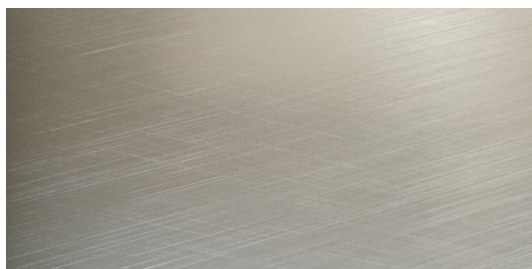
Sui lati e bordi viene spruzzato in modo semiautomatico il fondo nero, poi si procede con l'essiccazione, la carteggiatura e successivamente la spruzzatura della vernice colorata e delle micropolveri di metallo. Infine viene effettuata una satinatura manuale, l'essiccazione e l'applicazione della vernice acrilica protettiva a base solvente. Evitare di pulire le superfici con alcool o acetone. Per la pulizia ordinaria utilizzare un panno inumidito d'acqua, per le macchie più resistenti utilizzare acqua calda e sapone neutro o detersivi in commercio per uso domestico, purché non contengano particelle abrasive o acidi che possano rigare o intaccare la superficie. Si raccomanda la rimozione immediata di ogni tipo di macchia. Si raccomanda inoltre di asciugare perfettamente le superfici al termine della pulizia.

Material consisting of an aluminium honeycomb panel coated on both sides with 1.5 mm thick edged aluminium foil. A combination of polyester-based paint (black primer) and coloured polyurethane paint is used. Subsequently, a layer of micro metal powders is applied, a manual 45° cross satin finish and the solvent-based acrylic protective coating (clear) to achieve the semi-gloss effect. On the sides and edges, black primer is sprayed semi-automatically, followed by drying, sanding and then spraying of the coloured paint and metal micro-dust. Finally, manual satinfinishing, drying and application of the protective solvent-based acrylic paint is carried out.

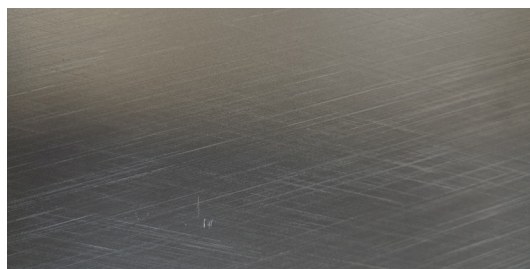
Avoid cleaning surfaces with alcohol or acetone. For ordinary cleaning use a cloth dampened with water, for stubborn stains use warm water and neutral soap or commercial household detergents, provided they do not contain abrasive particles or acids that can scratch or damage the surface. Immediate removal of all stains is recommended. It is also recommended to dry the surfaces thoroughly after cleaning.

### Varianti tinta

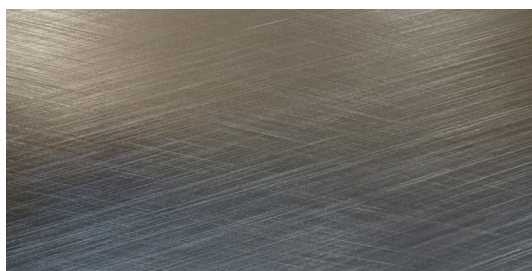
Color variants



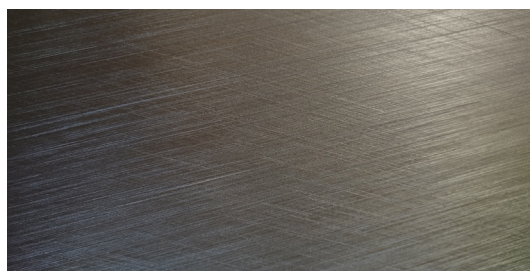
T00 Nickel



T01 Titanio



T02 Brown



T03 Black