

FENIX®

COMPREX

WWW.COMPREX.IT

COMPREX

Fenix NTM - Fenix NTM

Fenix NTM - Fenix NTM

Descrizione

Description

Il Fenix NTM® è un materiale ad alto contenuto tecnologico altamente resistente ai graffi, all'abrasione, al calore secco, ai solventi a base acida e ai reagenti domestici. La riparabilità termica conferisce a questo materiale la capacità di rigenerarsi da eventuali micro-graffi superficiali.

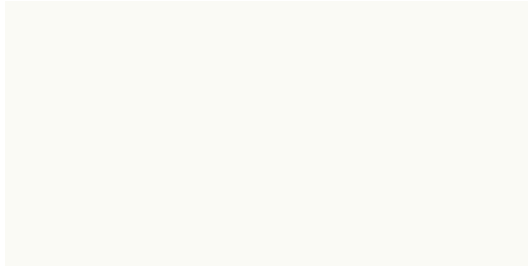
Fenix NTM® is a high-tech material that is highly resistant to scratches, abrasion, dry heat, acid-based solvents and household reagents. Thermal repairability gives this material the ability to regenerate itself from surface micro-scratches.

FENIX NTM® (NanoTech Matt material) è un prodotto innovativo creato per l'interior design con prestazioni tecnologiche all'avanguardia ottenute grazie all'utilizzo di nanotecnologie e resine acriliche di nuova generazione. La sua superficie è dotata di proprietà uniche come: la termoriparabilità da eventuali micrograffi superficiali, la bassa riflessione della luce grazie all'estrema opacità, la piacevolezza al tocco (soft touch) e la caratteristica anti-impronta digitali. La superficie in Fenix deve essere pulita con regolarità ma non richiede una manutenzione particolare. Sono ben tollerati tutti i prodotti detergenti non aggressivi o disinfettanti domestici.

FENIX NTM® (NanoTech Matt material) is an innovative product created for interior design with cutting-edge technological performance achieved through the use of nanotechnology and new generation acrylic resins. Its surface is endowed with unique properties such as: thermo-repairability from surface micro-scratches, low light reflection thanks to its extreme opacity, pleasantness to the touch (soft touch) and anti-fingerprint characteristic. The Fenix surface must be cleaned regularly but requires no special maintenance. All non-aggressive cleaning products or household disinfectants are well tolerated.

Varianti tinta

Color variants



FM0 Bianco Kos



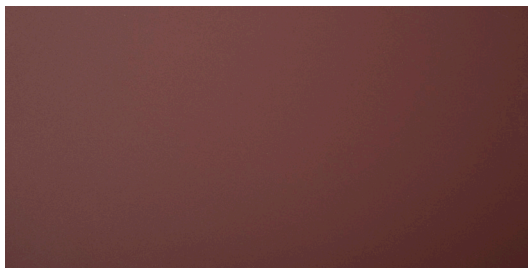
FM1 Beige Arizona



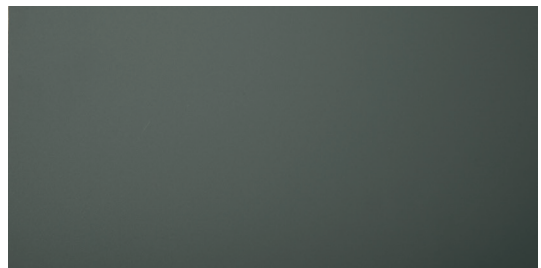
FM2 Castoro Ottawa



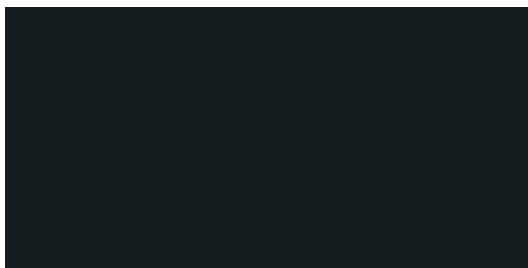
FM3 Grigio Londra



FM4 Rosso Jaipur



FM5 Verde Comodoro



FM6 Nero Ingo

COMPREX

Fenix NTA - Fenix NTA

Fenix NTA - Fenix NTA

Descrizione

Description

Il Fenix NTA® conserva tutte le qualità intrinseche del Fenix NTM®, come la resistenza ai graffi, la superficie anti-impronta e la morbidezza, ma applicate in modo rivoluzionario alle superfici metalliche.

Fenix NTA® maintains all the intrinsic qualities of Fenix NTM®, such as scratch resistance, anti-fingerprint surface and softness, but applied in a revolutionary way to metal surfaces.

Materiale tecnologico composto da un pannello di particelle di legno (truciolare) a bassa emissione di formaldeide (CARB phase 2). Il rivestimento esterno è costituito da laminato ad alta pressione (HPL), composto da numerosi strati di carte decorative grezze e uno strato superficiale di alluminio, il tutto impregnato con resine termoindurenti compresse a pressione e temperature alte con l'ausilio di nanotecnologie in superficie. Il rivestimento interno è in laminato HPL standard nella stessa tonalità del rivestimento esterno.

Il rivestimento viene incollato su entrambi i lati del pannello di supporto con pressa piana e collante termofusibile. Bordatura sui 4 lati con bordo ABS sp. 1 mm applicato con colla poliuretanica.

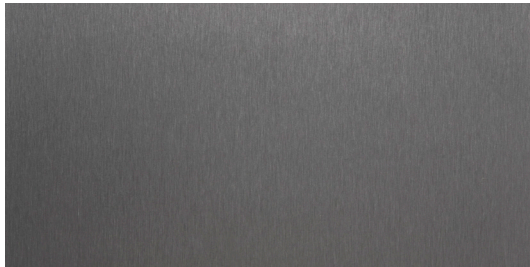
Per la pulizia ordinaria utilizzare un panno in microfibra umido, utilizzando acqua calda o detersivi neutri. Sono ben tollerati tutti i normali prodotti detersivi o disinfettanti domestici. Qualora fosse presente dello sporco che non può essere rimosso con i normali detersivi domestici, a causa della topografia irregolare e della chiusura estrema della superficie di Fenix, si consiglia di utilizzare solventi aromatici non aggressivi. In caso di presenza di micrograffi, si consiglia di utilizzare una spugna in schiuma melaminica, comunemente nota come "gomma magica".

Technological material consisting of a wood particle board (chipboard) with low formaldehyde emission (CARB phase 2). The outer cladding is high-pressure laminate (HPL), consisting of several layers of rough decorative papers and a surface layer of aluminium, all impregnated with thermosetting resins compressed at high pressure and temperatures with the aid of nanotechnology on the surface. The interior cladding is standard HPL laminate in the same shade as the exterior cladding. The covering is glued on both sides of the backing panel with a flat press and hot-melt adhesive. Edging on 4 sides with 1 mm thick ABS edging applied with polyurethane glue. For routine cleaning, use a damp microfibre cloth, using warm water or neutral detergents. All normal household detergents or disinfectants are well tolerated.

If dirt is present that cannot be removed with normal household cleaners, due to the irregular topography and extreme tightness of the Fenix surface, we recommend the use of nonaggressive aromatic solvents. If micro-scratches are present, it is recommended to use a melamine foam sponge, commonly known as 'magic gum'.

Varianti tinta

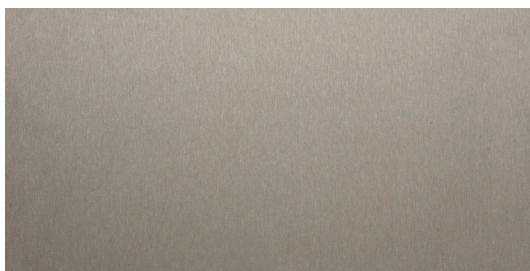
Color variants



FA0 Hamilton



FA1 Dukat



FA2 Cortez