

## Ecomalta - Ecomalta

### Ecomalta - Ecomalta

**Descrizione**

Description

L'ecomalta è realizzata esclusivamente con materiali naturali e biodegradabili, che riducono l'impatto ambientale. Non presenta quindi solo un aspetto esteticamente piacevole, ma sono anche una scelta consapevole che promuove uno stile di vita sostenibile, contribuendo ad arredi belli e rispettosi dell'ambiente.

Ecomalta is made exclusively from natural, biodegradable materials that reduce environmental impact. They are therefore not only aesthetically pleasing, but are also a conscious choice that promotes a sustainable lifestyle, helping to create beautiful and eco-friendly furniture.

Ecomalta® è un materiale eco-compatibile innovativo, con il quale si può realizzare una superficie continua.

È un materiale ignifugo, traspirante, resistente, flessibile, riciclabile, privo di cementi, resine epossidiche e sostanze tossiche per l'uomo e l'ambiente.

I lavabi Birex sono in marmo minerale rivestito in Ecomalta® e completati da uno strato protettivo bicomponente per garantire l'idrorepellenza.

Per la pulizia ordinaria utilizzare un panno morbido inumidito con acqua e detersivi neutri. Evitare di pulire le superfici con alcool denaturato che, essiccandosi, potrebbe lasciare aloni difficilmente rimovibili. Evitare di pulire la superficie con prodotti contenenti candeggina o comunque a ph altamente basico che, in caso di applicazioni prolungate, possono creare un alone biancastro. Altri prodotti che possono danneggiare la superficie sono il tricetilene, i solventi industriali, l'acido fluoridrico, la soda caustica, i solventi per vernici.

Ecomalta® is an innovative eco-friendly material that allows to create a continuous surface.

It is a fire-proof, breathable, resistant, flexible, recyclable, free from cements, epoxy resins and substances toxic to humans and the environment.

Birex washbasins are made of mineral marble covered in Ecomalta® with a two-component protection layer to make it water repellent.

Use a soft dampened cloth with water and neutral detergents for routine cleaning. Avoid cleaning the surfaces with denatured alcohol which, when drying out, could leave stains which would be difficult to remove. Products not suitable for cleaning: products containing bleach or highly basic ph that, in case of continuous application, may create a whitish mark. Other products that may damage the surface are the tricetilene, industrial solvents, hydrofluoric acid, caustic soda, solvents or paint.

**Varianti tinta**

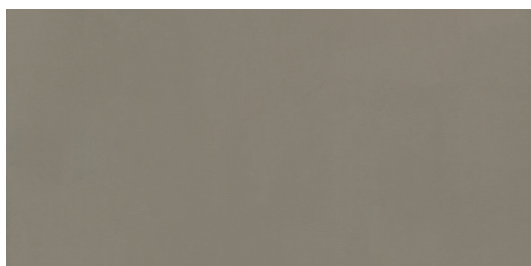
Color variants



638 Ghiaccio



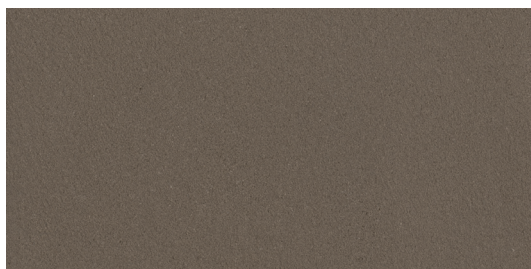
635 Polvere



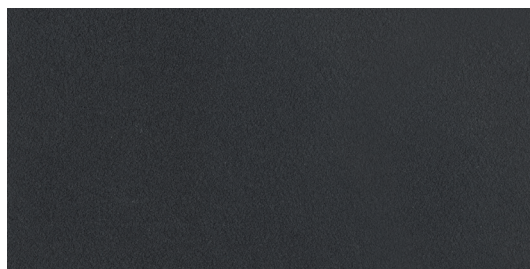
637 Tortora



632 Sabbia



633 Ardesia



636 Grafite